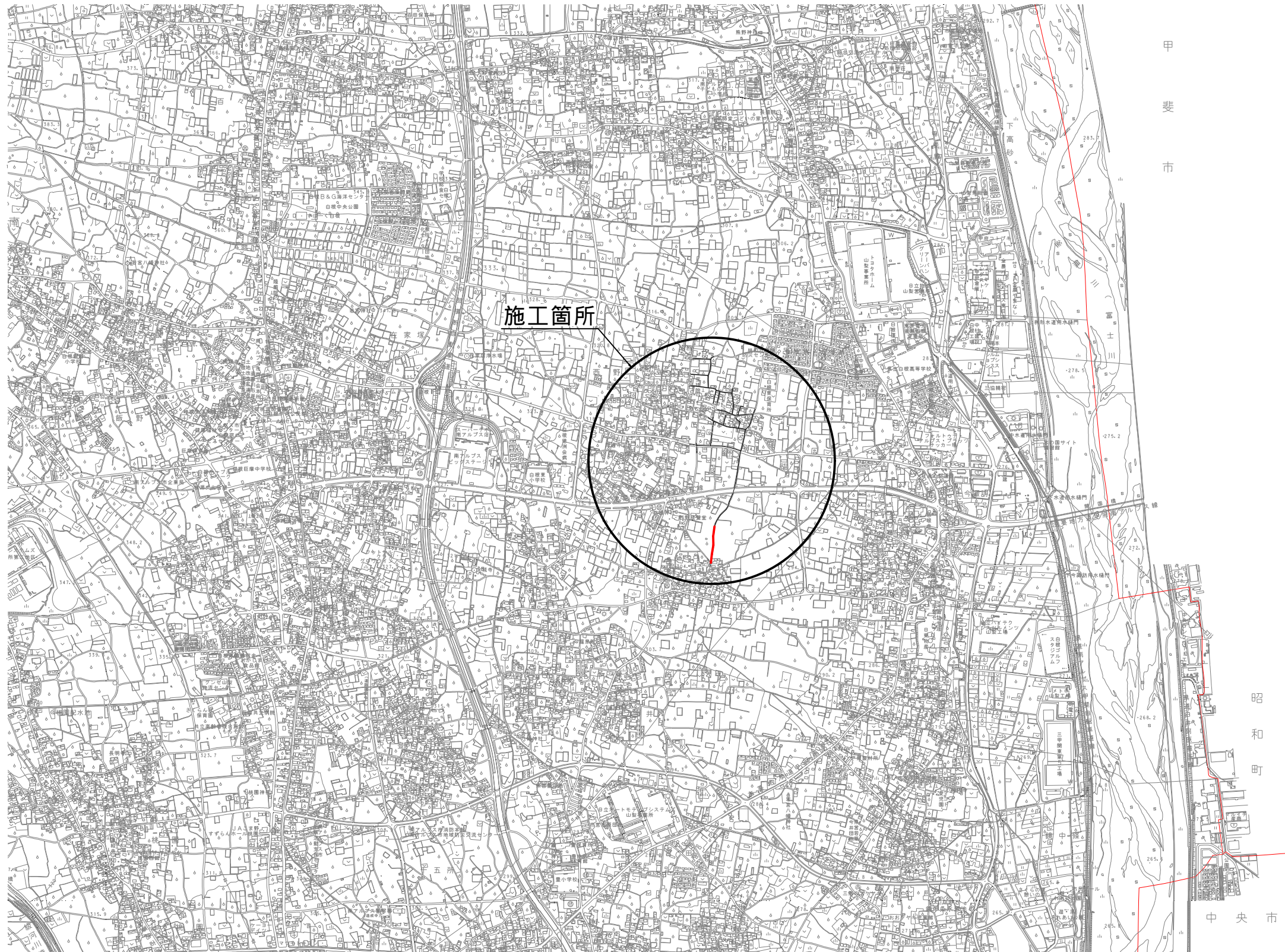


位置図

縮尺 1 : 10000

南アルプス市 西野 地内



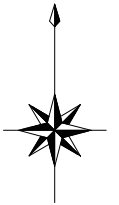
実施

令和8年度 公共下水道管渠布設工事（西野1工区）			
工事番号		図面番号	／
路線名			
工事箇所	南アルプス市 西野 地内		
図名	位置図		
縮尺	1 : 10000	枚数	
南アルプス市			



系 統 図

縮尺 1 : 2500



- 1号組立人孔（内径900mm）
- ⊙ 0号組立人孔（内径750mm）
- ⊗ 塩ビ製人孔（内径300mm）



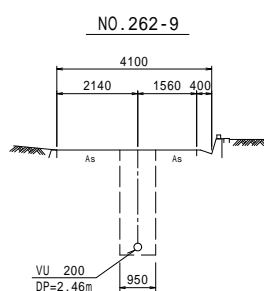
実施

令和8年度 公共下水道管渠布設工事（西野1工区）			
工事番号		図面番号	／
路 線 名			
工事箇所	南アルプス市 西野 地内		
図 名	系 統 図		
縮 尺	1:2500	枚 数	
南 ア ル プ ス 市			

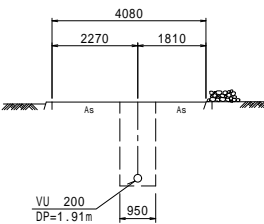
平面図 縮尺 1:500

- 1号組立人孔（内径900mm）
- 0号組立人孔（内径750mm）
- 塩ビ製人孔（内径300mm）

横断面図 縮尺 1:100



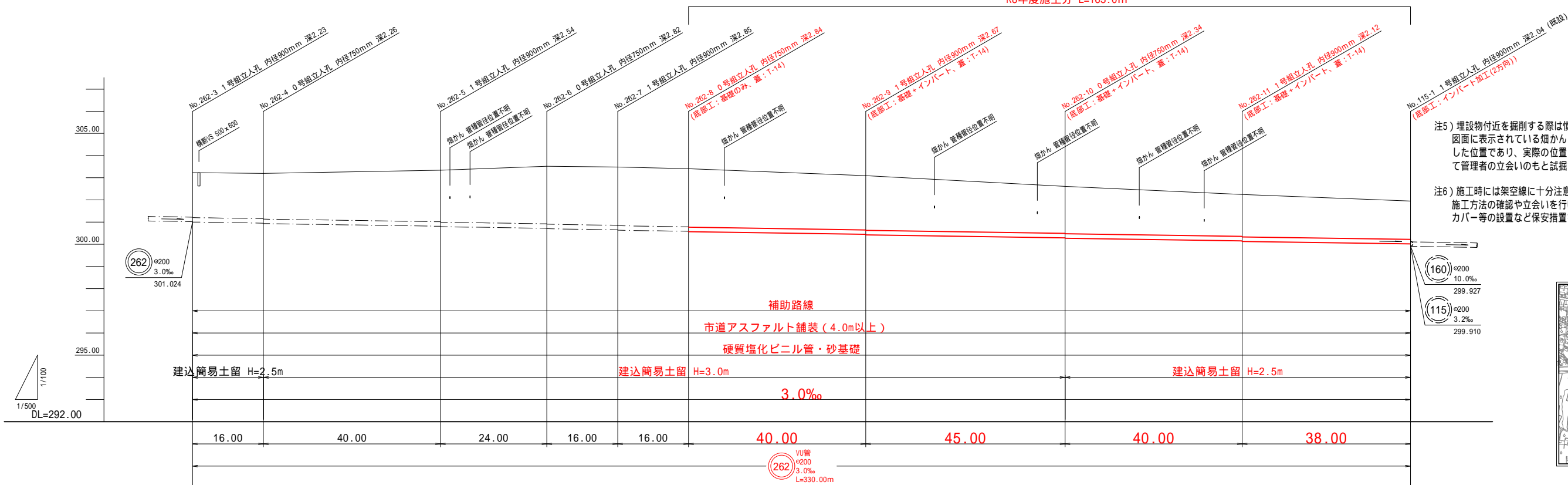
No. 262-11



- 注1) 既設人孔NO.115-1の流出高を確認のうえ施工すること。
- 注2) 平面図の現況地形は道路台帳をトレスしたものであるため現地とは一致しない箇所がある。従って、現地状況に合わせて施工すること。
- 注3) 宅内の排水樹や水道メーター付近の道路を掘削する際には、横断管（排水管や給水管）に十分注意して作業を行うこと。
- 注4) 汚水樹設置個数、位置、深さ等について、施工前に監督員と協議すること。

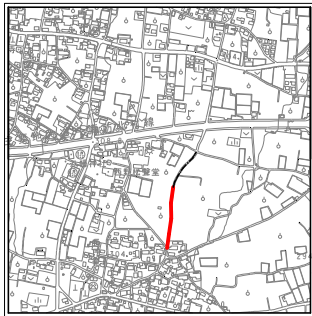
縦断面図 縮尺 縦 1:100 横 1:500

R8年度施工分 L=163.0m



- 注5) 埋設物付近を掘削する際は慎重に作業を行うこと。  
図面に表示されている煙かん（管種管径位置不明）は台帳をもとに推定した位置であり、実際の位置とは相違する場合があるので、必要に応じて管理者の立会いのもと試掘を行うなど、慎重に作業すること。
- 注6) 施工時には架空線に十分注意して作業を行い、必要に応じて管理者に施工方法の確認や立会いを行い、近接する場合は見張員の配置や防護カバー等の設置など保安措置を行うこと。

案内図 縮尺 1:10,000



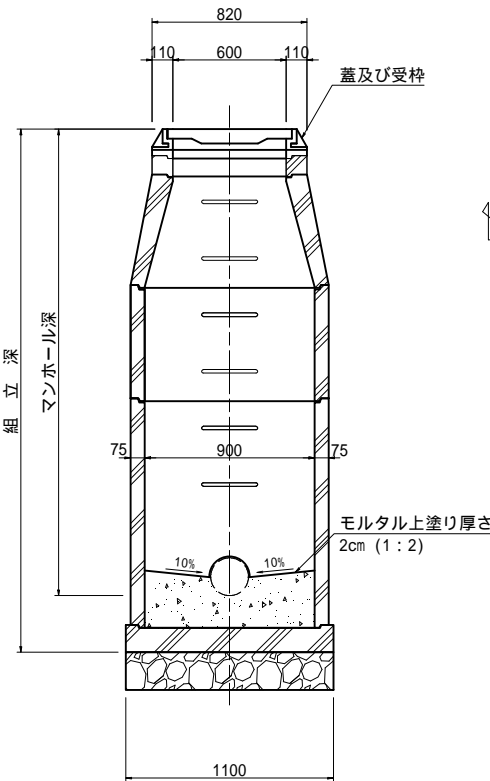
地盤高	303.23	303.20	303.34	303.52	303.49	303.41	303.10	302.61	302.25	301.95
土被り	2.02	2.04 2.06	2.32 2.34	2.59 2.61	2.63 2.65	2.61 2.63	2.44 2.46	2.11 2.13	1.89 1.91	1.72
管底高	301.004	300.958 300.936	300.816 300.796	300.724 300.704	300.656 300.636	300.588 300.568	300.448 300.428	300.293 300.273	300.153 300.133	300.019
掘削深	2.33	2.35 2.37	2.63 2.65	2.90 2.92	2.94 2.96	2.93 2.95	2.76 2.78	2.42 2.44	2.20 2.22	2.04
追加距離	0.00	16.00	55.00	80.00	96.00	112.00	152.00	197.00	237.00	275.00
単距離	0.00	16.00	40.00	24.00	16.00	16.00	40.00	45.00	40.00	38.00
人孔番号	262-3	262-4	262-5	262-6	262-7	262-8	262-9	262-10	262-11	115-1

実施

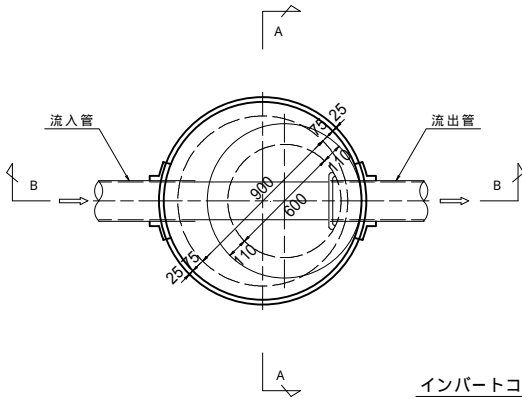
令和8年度 公共下水道管渠布設工事（西野1工区）			
工事番号		図面番号	／
路線名			
工事箇所	南アルプス市 西野 地内		
図名	平面図・縦断面図		
縮尺	図示	枚数	
南アルプス市			

組立1号マンホール標準構造図 縮尺 1：20

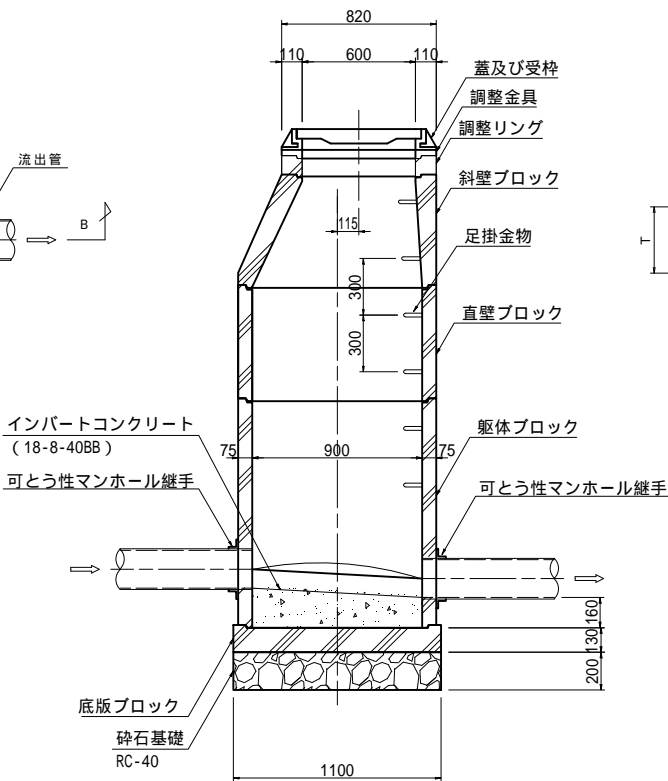
A - A 断面図



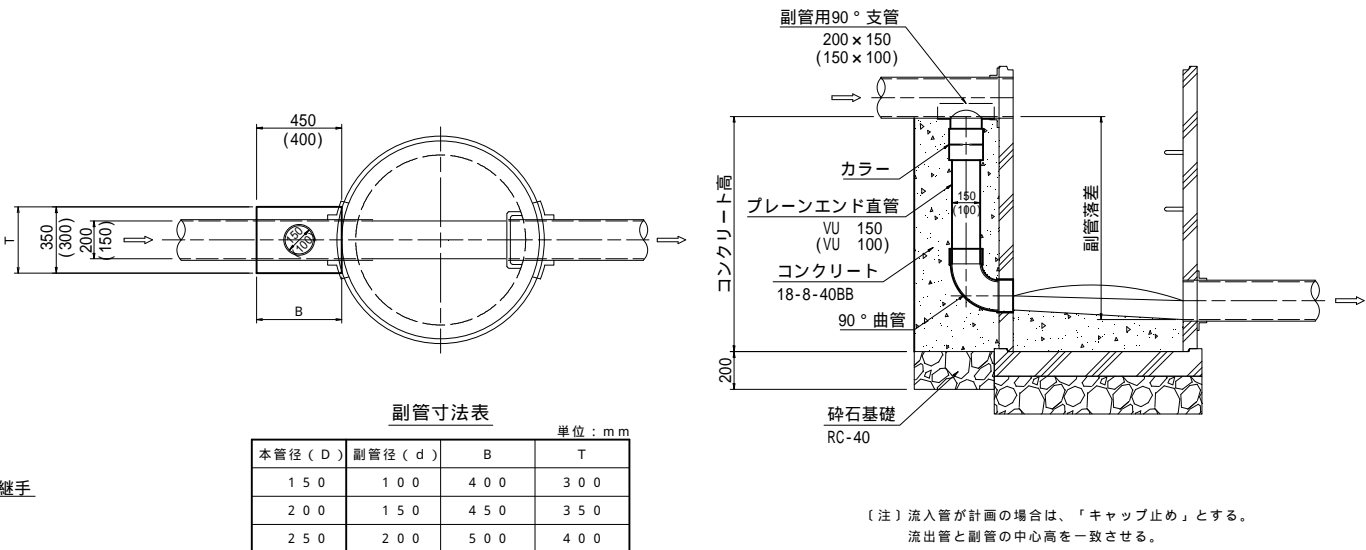
平面図



B - B 断面図

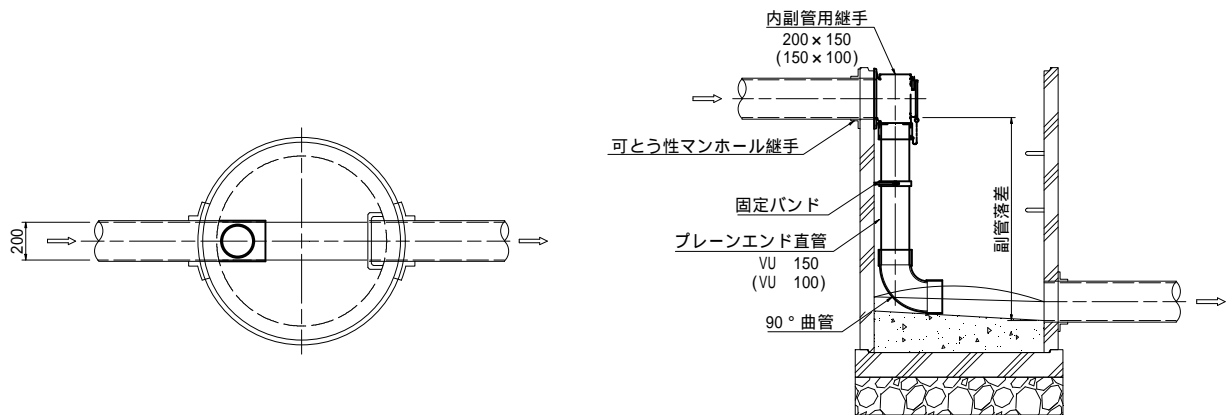


外副管構造図



副管寸法表			
単位：mm			
本管径 (D)	副管径 (d)	B	T
150	100	400	300
200	150	450	350
250	200	500	400

内副管構造図



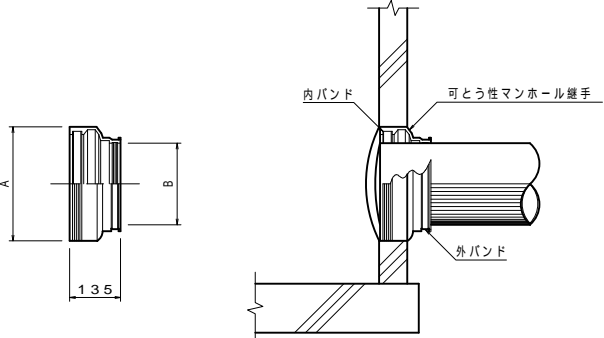
副管使用例	
単位：mm	
本管径 (D)	副管径 (d)
150	100
200	150
250	200

硬質塩化ビニル管寸法表示

呼び径	外径 D	管厚 t (最小)	内径 (近似値) d	備考
150	165	5.1	154.0	
200	216	6.5	202.0	
250	267	7.8	250.0	
300	318	9.2	298.0	

可とう性マンホール継手参考図

縮尺 Free



可とう性マンホール継手寸法表

		単位：mm			
A	B	剛孔径	適 応 管 種		呼び径
			塩ビ管	ヒューム管	
			呼び径	外径	呼び径
302	216	304	200	216	150
354	267	356	250	267	200
408	318	410	300	318	250

特記事項

1. 使用材料は、使用前に市監督員の承諾を得ること。
2. マンホールの目地は、漏水のないように細心の注意を払うこと。
3. 埋戻し土は、ランマまたはタンバ(60～100kg級)で一層当り仕上り厚20cmで一層当り締め固め回数は3回以上(同所転圧)。

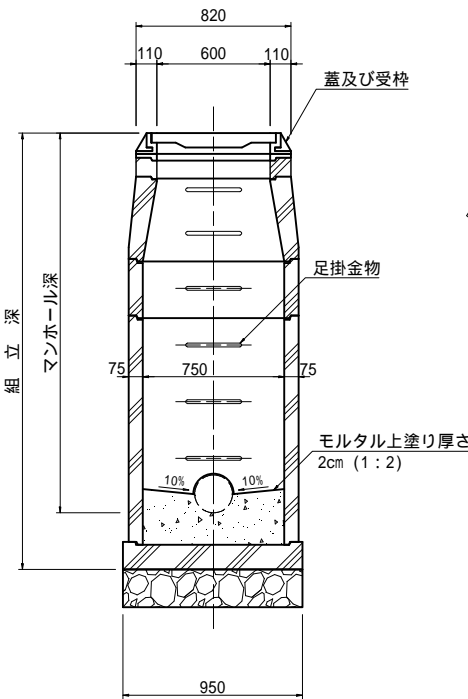
参考

令和8年度 公共下水道管渠布設工事(西野1工区)			
工事番号		図面番号	／
路線名			
工事箇所	南アルプス市 西野 地内		
図 名	組立1号マンホール標準構造図		
縮 尺	1:20	枚 数	
南 ア ル プ ス 市			

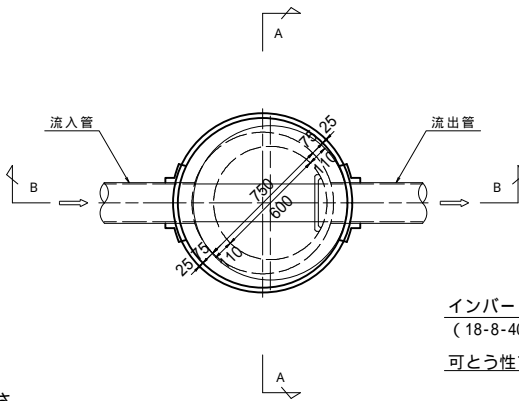


組立0号マンホール標準構造図 縮尺 1：20

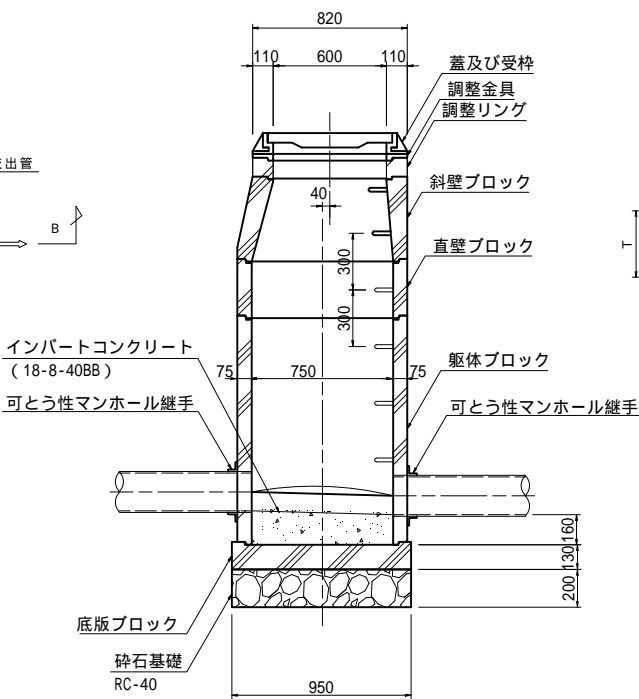
A - A断面図



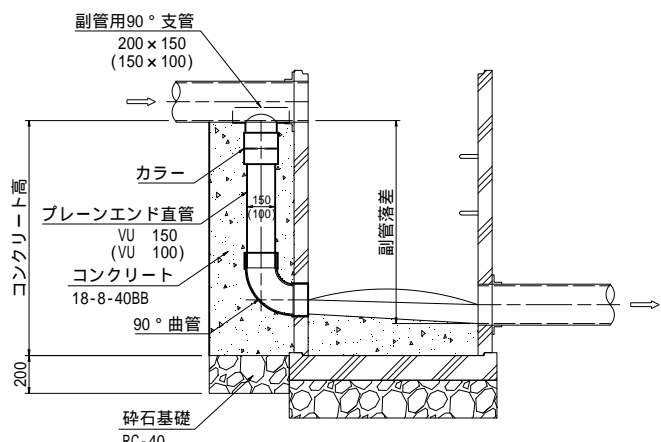
平面図



B - B断面図

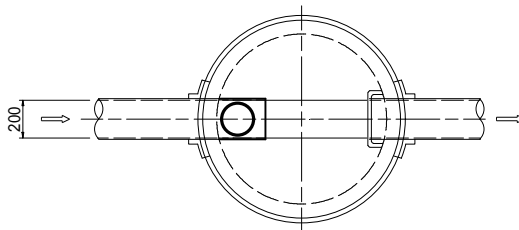


外副管構造図



副管寸法表			
本管径 (D)	副管径 (d)	B	T
150	100	400	300
200	150	450	350
250	200	500	400

内副管構造図



副管使用例	
本管径 (D)	副管径 (d)
150	100
200	150
250	200

- 特記事項
- 使用材料は、使用前に市監督員の承諾を得ること。
  - マンホールの目地は、漏水のないように細心の注意を払うこと。
  - 埋戻し土は、ランマまたはタンバ(60～100kg級)で一層当り仕上り厚20cmで一層当り締め固め回数は3回以上(同所転圧)。

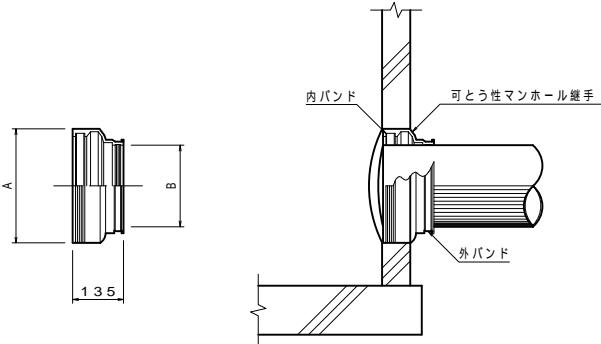
参考

令和8年度 公共下水道管渠布設工事(西野1工区)			
工事番号		図面番号	／
路線名			
工事箇所	南アルプス市 西野 地内		
図名	組立0号マンホール標準構造図		
縮尺	1:20	枚数	
南アルプス市			

硬質塩化ビニル管寸法表示

呼び径	外径 D	管厚 t (最小)	内径 (近似値) d	備考
150	165	5.1	154.0	
200	216	6.5	202.0	
250	267	7.8	250.0	
300	318	9.2	298.0	

可とう性マンホール継手参考図



可とう性マンホール継手寸法表

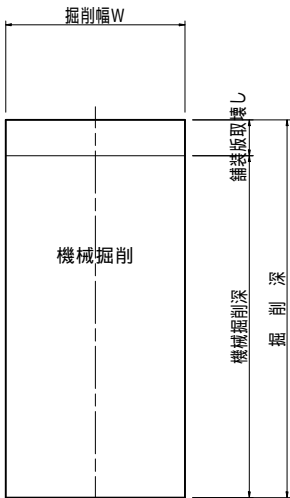
A		B		適用管種			
				塩ビ管		ヒューム管	
				呼び径	外径	呼び径	外径
302	216	304	200	216	150	202	
354	267	356	250	267	200	254	
408	318	410	300	318	250	306	

土工標準図

縮尺 1:20

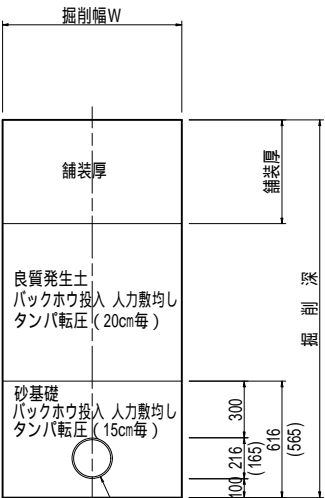
(市道部)

掘削



埋戻し

(道路幅員 4 m 以上(側溝等含む))



埋戻し

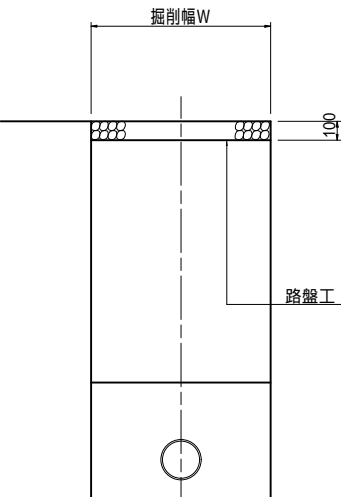
(道路幅員 4 m 未満(側溝等含む))



下水道管 (VU・PRP)

下水道管 (VU・PRP)

未舗装



路盤工: 再生クラッシャーラン40-0

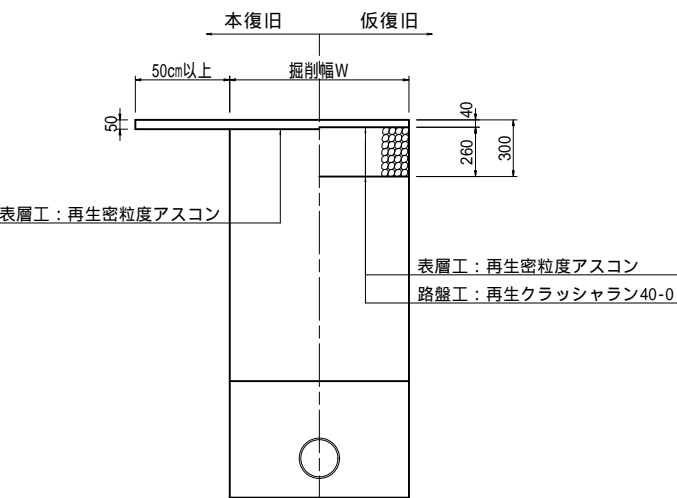
舗装復旧図

縮尺 1:20

(市道部)

一般市道

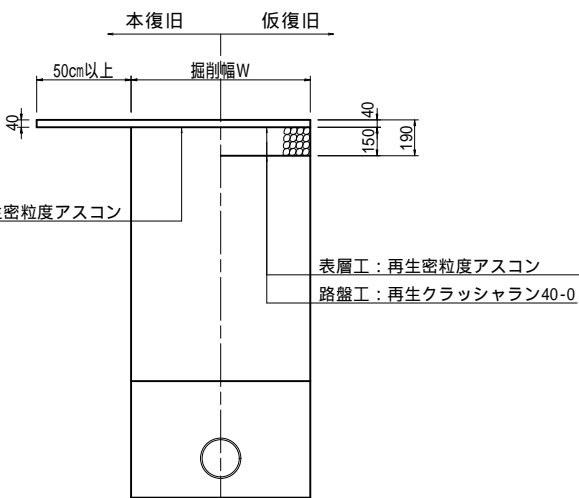
(道路幅員 4 m 以上(側溝等含む))



表層工: 再生密粒度アスコン  
路盤工: 再生クラッシャーラン40-0

一般市道

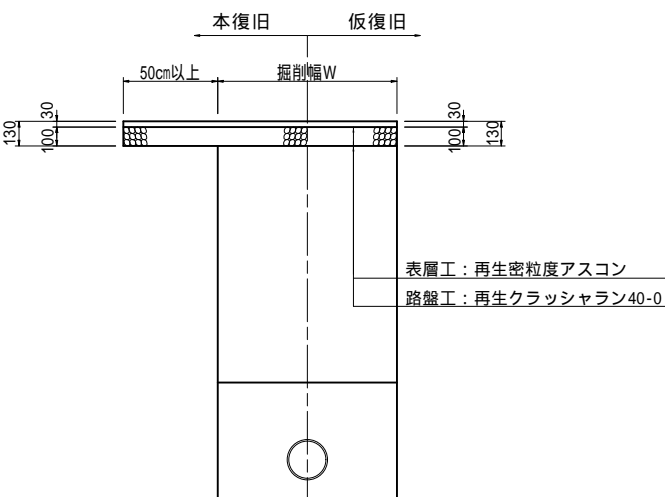
(道路幅員 4 m 未満(側溝等含む))



表層工: 再生密粒度アスコン  
路盤工: 再生クラッシャーラン40-0

歩道部

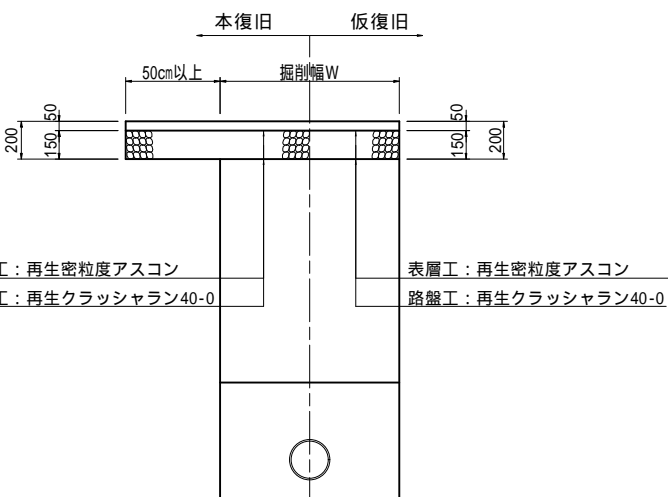
(一般部)



表層工: 再生密粒度アスコン  
路盤工: 再生クラッシャーラン40-0

歩道部

(乗入れ部)



表層工: 再生密粒度アスコン  
路盤工: 再生クラッシャーラン40-0

参考

令和 8 年度 公共下水道管渠布設工事 (西野 1 工区)			
工事番号		図面番号	／
路線名			
工事箇所	南アルプス市 西野 地内		
図名	土工標準図		
縮尺	1:10	枚数	
南アルプス市			

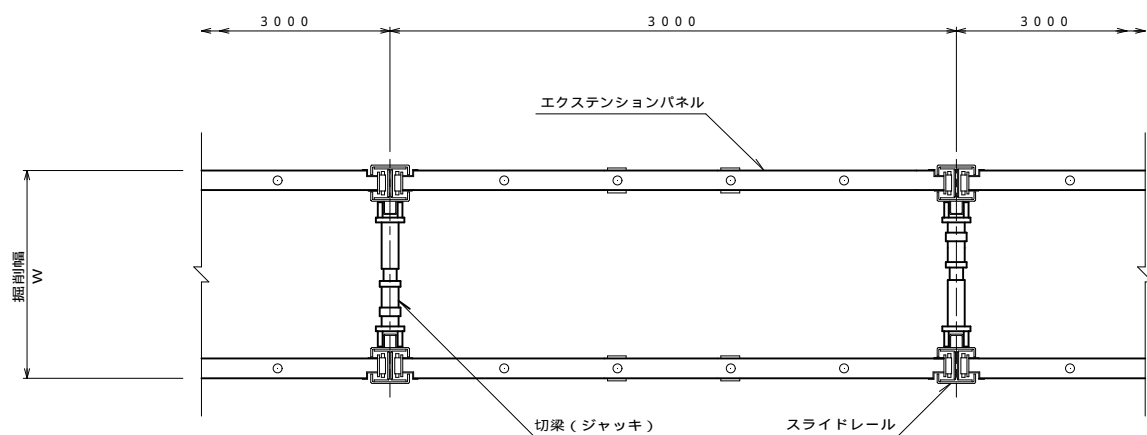
硬質塩化ビニル管寸法表示

単位: mm

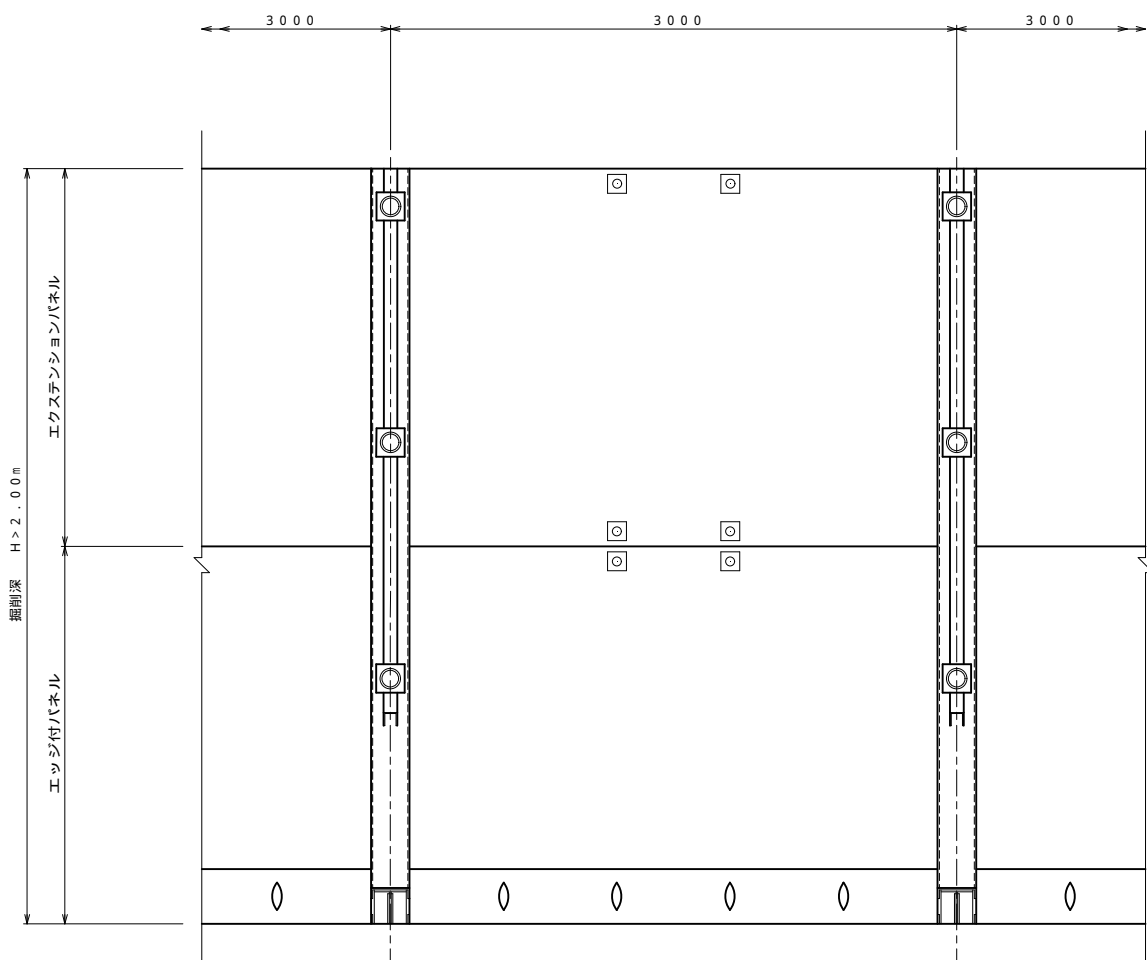
呼び径	外径 D	管厚 t (最小)	内径 (近似値) d	備考
150	165	5.1	154.0	
200	216	6.5	202.0	
250	267	7.8	250.0	
300	318	9.2	298.0	

建込簡易土留標準構造図 縮尺 1:20  
(参考図)

平面図



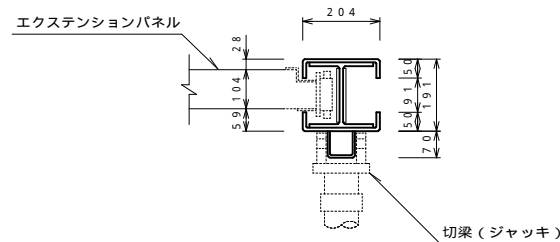
正面図



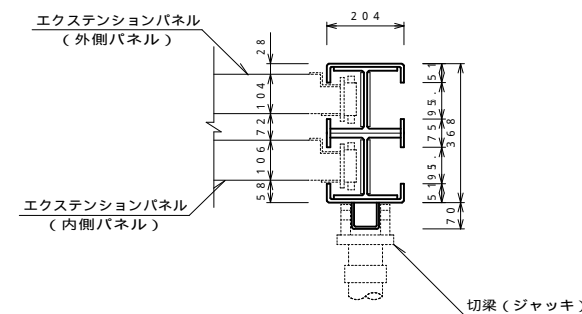
スライドレール詳細図

縮尺 1:10

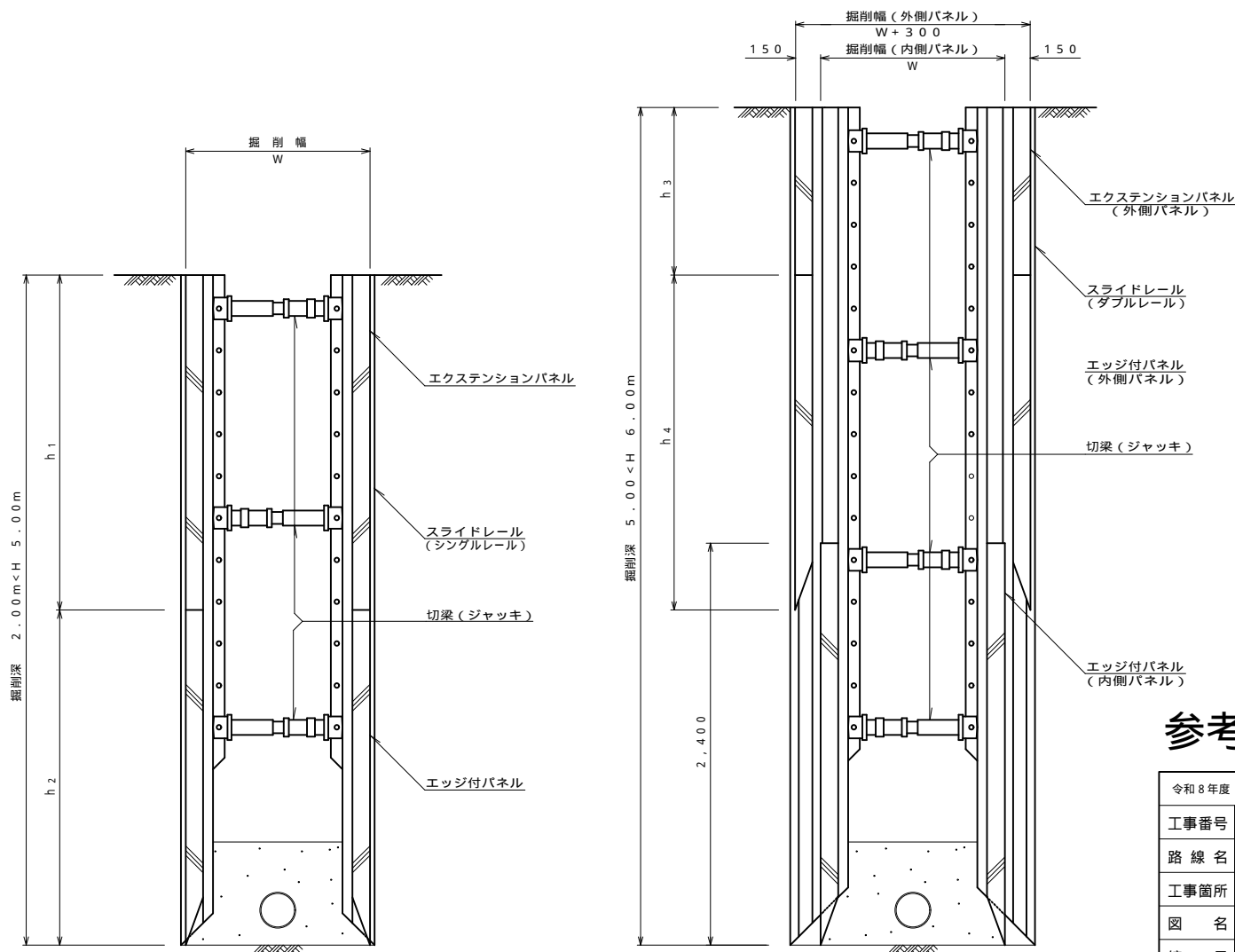
シングルレール



ダブルレール



断面図

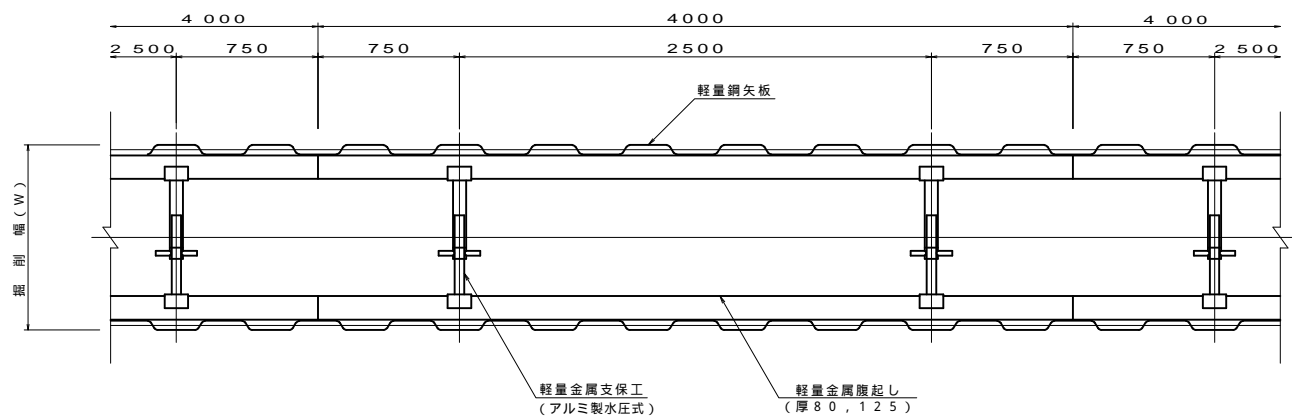


参考

令和8年度 公共下水道管渠布設工事(西野1工区)			
工事番号		図面番号	／
路線名			
工事箇所	南アルプス市 西野 地内		
図名	建込簡易土留標準構造図(参考図)		
縮尺	1:20	枚数	
南アルプス市			

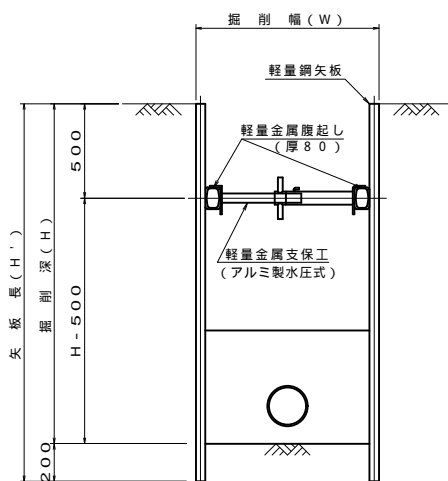
軽量鋼矢板土留標準図 縮尺 1:20  
(参考図)

平面図

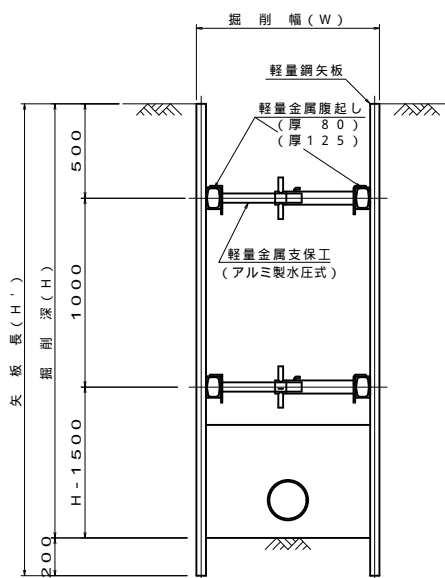


断面図

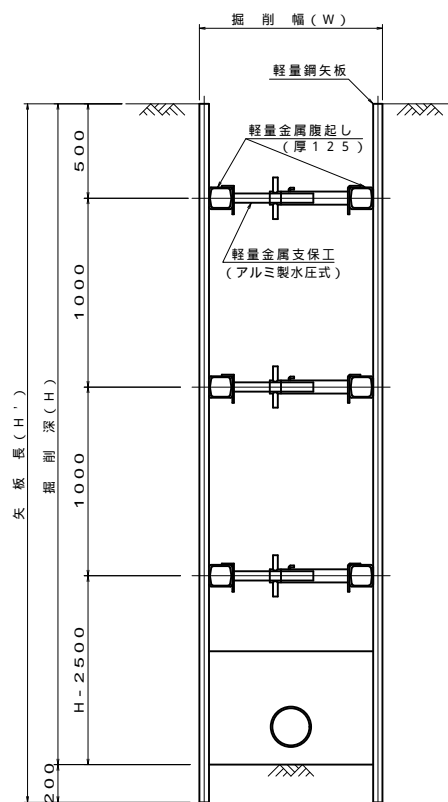
掘削深 2.0 m 以下



掘削深 3.5 m 以下

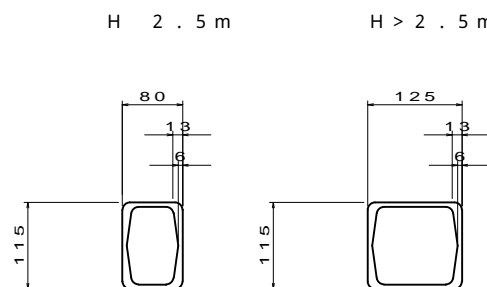


掘削深 4.0 m 未満



腹起し材断面図

縮尺 1:5



切梁設置適用表

段 数	適 用 範 囲
1 段	2.0 m 以下
2 段	3.5 m 以下
3 段	4.0 m 未満

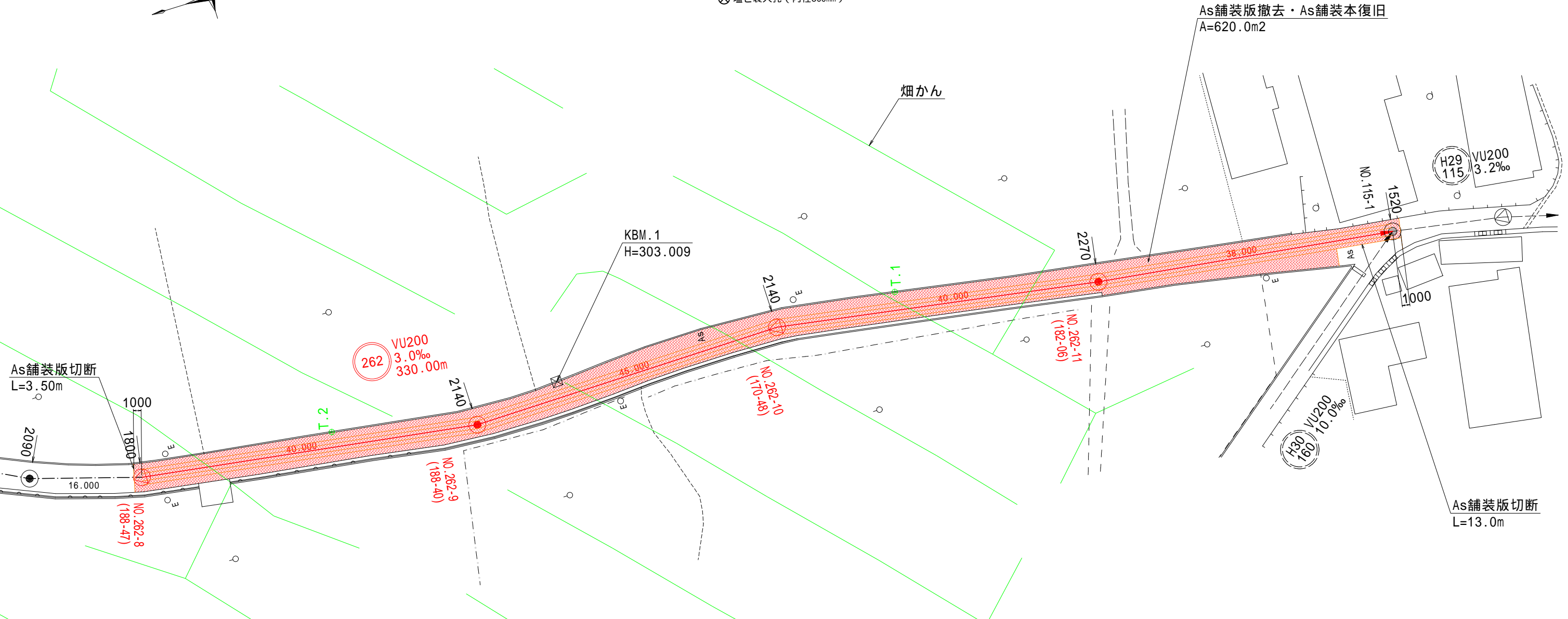
参考

令和 8 年度 公共下水道管渠布設工事 (西野 1 工区)			
工事番号		図面番号	／
路 線 名			
工事箇所	南アルプス市 西野 地内		
図 名	軽量鋼矢板土留標準図 (参考図)		
縮 尺	1:20	枚 数	
南 ア ル プ ス 市			

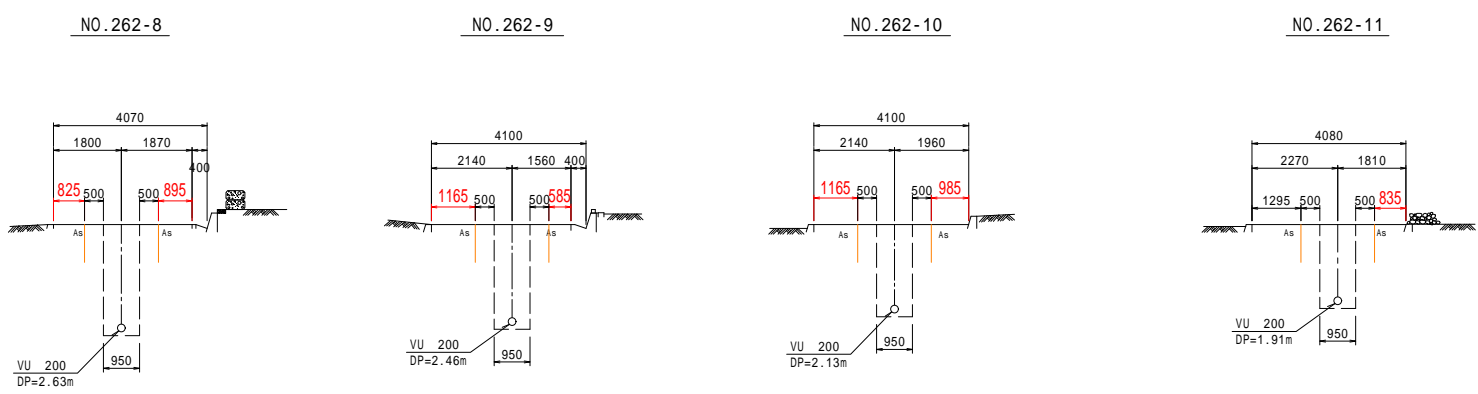


舗装復旧平面図（参考図） 縮尺 1:250

- 1号組立人孔（内径900mm）
- 0号組立人孔（内径750mm）
- ⊗ 塩ビ製人孔（内径300mm）



横断図 縮尺 1:100



舗装の残地幅が120cm未満となる箇所については、全面復旧とする。  
側溝等含む道路幅員が4 m以上であることから、幅員4 m以上に該当する舗装構成で復旧し、仮復旧は行わず工期内に本復旧する。

参考

令和8年度 公共下水道管渠布設工事（西野1工区）			
工事番号		図面番号	／
路線名			
工事箇所	南アルプス市 西野 地内		
図名	舗装復旧平面図（参考図）		
縮尺	図示	枚数	
南アルプス市			